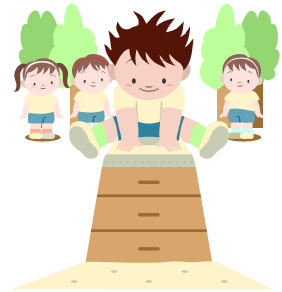


みんなでチャレンジ!

# 運動能力測定

芦屋市体育協会では、  
みんなの運動する力を測る会を毎年開催しています  
今の自分の運動能力を知るチャンスです!  
ぜひ参加して今後の練習に活かしましょう



- 主催 特定非営利活動法人芦屋市体育協会 <0797-38-3989>
- 対象 小学4～6年生 (体協チャレンジ会員、ユナイテッド会員、その他測定希望者)
- 開催日 平成26年2月1日(土) 午前9時30分から
- 場所 芦屋市立体育館・青少年センター 競技場
- 参加費 無料
- 申込締切 1月25日(土)
- 申込方法 下段の申込書に各項記入の上、ファックスか持ち込みにて申し込んで下さい  
《芦屋市体育協会 事務局 ファックス番号 0797-38-3989》
- 準備 運動ができる服装で参加してください  
上履き用の運動靴(体育館シューズなど)を用意してください
- 測定種目 (体格)身長体重 (敏捷性)反復横とび  
(走力)30m走 ※光電管センサーで正確なタイムを測定します  
(跳躍力)立ち三段跳び (投力)メディシンボール投げ
- 測定評価 測定記録をお渡しするだけでなく、ひょうごジュニアスポーツアカデミーの  
運動能力評価基準により、体格と運動能力の評価をお知らせします  
今後のスポーツ活動に是非ご活用ください

## 申 込 書

特定非営利活動法人芦屋市体育協会 あて

運動能力測定会に参加します。

平成 年 月 日

よみがな

名 前 \_\_\_\_\_ (男・女) 西暦 年 月 日生 年齢 歳

住 所 〒 \_\_\_\_\_

連絡先 (自宅) \_\_\_\_\_ (携帯) \_\_\_\_\_

所 属 体協チャレンジ \_\_\_\_\_ ユナイテッド \_\_\_\_\_ その他 \_\_\_\_\_

種 目 \_\_\_\_\_

※ご提供頂いた個人情報は厳重に管理し、本事業の事務処理以外には使用いたしません